

售賣零件的地方

一般的電子零件都可在深水埗鴨寮街找到。當中大型的電子零件店有

華輝在線

<http://www.weclonline.com/tchi/index.asp>

門市部

電話: (852) 3182 0888

傳真: (852) 3182 0808

電郵: cs@wecl.com.hk

地址: 香港九龍深水埗鴨寮街 201 號地下及 1 樓全層 (一樓較多電子零件)

另外，你亦可於下列網址訂購。不過經由此類網站訂購時，價錢相對較高而且需要符合其特定要求，網站才會送貨。例如需要訂購一定的數量。所以若要訂購少量零件時，個人認為到深水埗一帶尋找會比較化算。

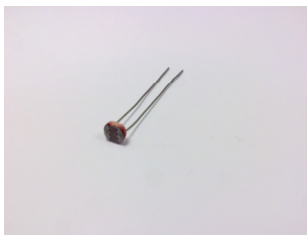
RS

<http://www.hongkong02.rs-online.com/web/>

Farnell

<http://hk.element14.com/>

LDR - Light Dependent Resistor 光敏電阻

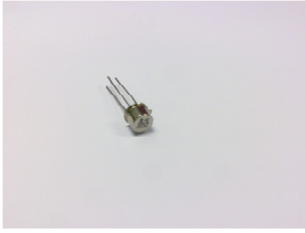


LDR 沒有特定的型號，而且每一件都有些微的誤差。建議使用的時候，用萬用電錶量度特性如電阻值等。

以下為 LDR 的介紹

http://www.sensorwiki.org/doku.php/sensors/light-dependent_resistor

Temperature Transducer



MODEL: AD 590

Datasheet: http://www.analog.com/static/imported-files/data_sheets/AD590.pdf

Wikipedia: <http://en.wikipedia.org/wiki/Transducer>

通常我們只會用到 AD590 的正腳及負腳，而跟 L D R 及開關制不同的是它兩個接腳是有正負之分。

其他資料

如你了解其他零件的資料，可到以下網址：

<http://www.alldatasheet.com>

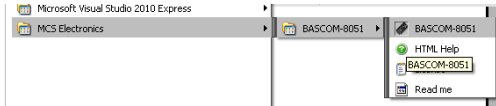
輸入型號，或相關資料搜尋試試看

關於 K M K 的資料

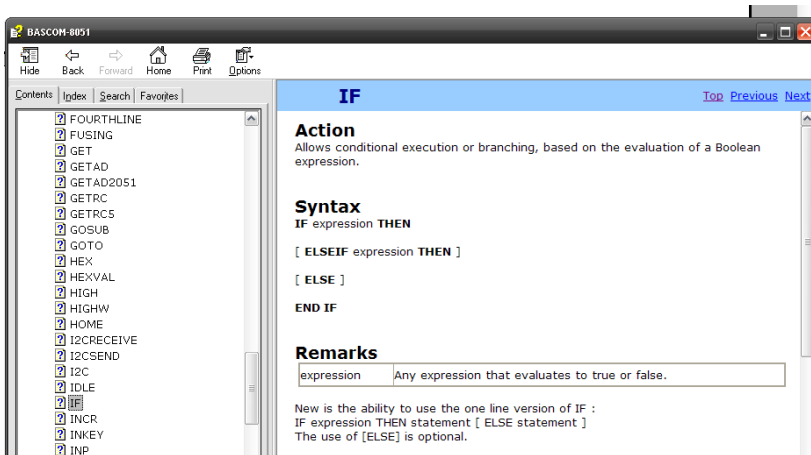
初次試用這一類套件的時候，通常可以從附送的 C D - R O M 及套件的網站（如：<http://www.kmk.com.hk> 找到說明書及使用上的例子。說明書上的例子都會對了解套件很有幫助。

軟件資料

一般軟件都會附設介紹其功能的求救檔，如 KMK 上的微處理機燒錄軟件 BASCOM，它的求救檔可在“開始”列裡找到。



包括介紹指令的用法



指令的基礎介紹

